



Guía de configuración de impresión.

RECARGAS.CR

ANDRES ABARCA ROBLES – SOPORTE APS

ÚLTIMA ACTUALIZACIÓN: MIÉRCOLES 30 DE JULIO 2014.

CONTENIDO

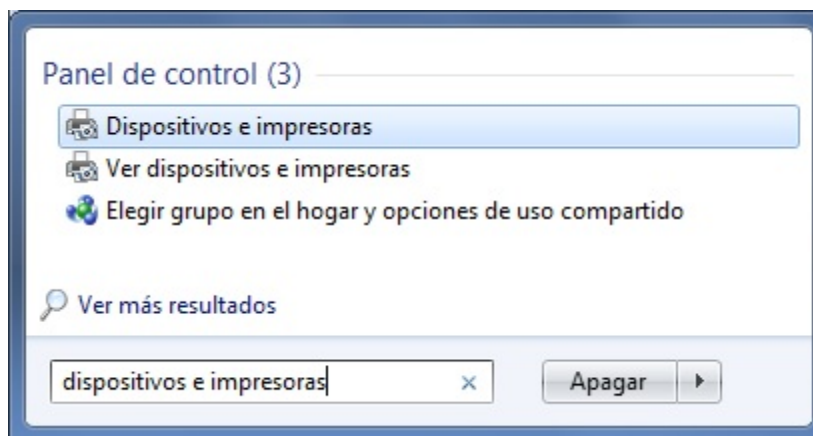
INSTACION Y CONFIGURACION DE IMPRESORA PARA INTERNET EXPLORER	2
Instalación de la impresora.....	2
Configuración en Navegador (Internet Explorer).....	6
Configuración adicional de la impresora	9

INSTALACION Y CONFIGURACION DE IMPRESORA PARA INTERNET EXPLORER

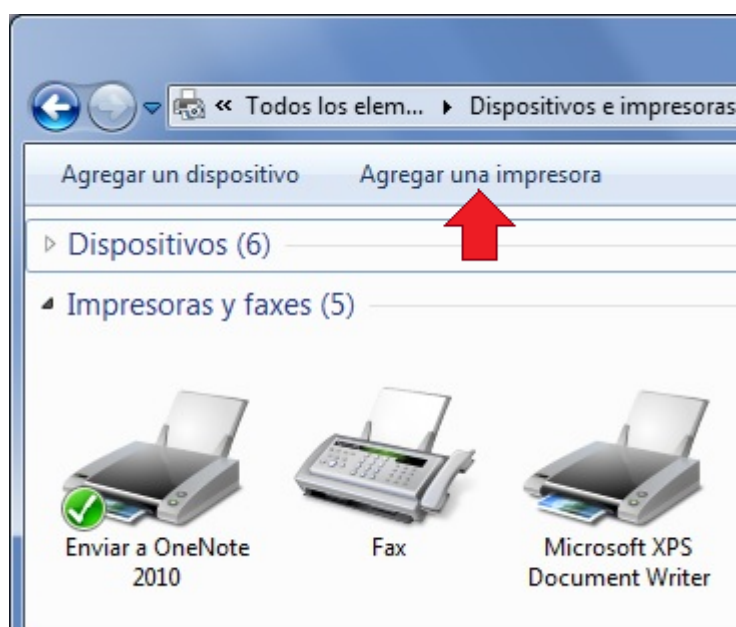
INSTALACIÓN DE LA IMPRESORA

Para efectuar la impresión de comprobantes, utilizaremos una impresora con propiedades genéricas, la cual viene por defecto en el sistema operativo, en este caso (GENERIC / TEXT ONLY), por lo que procederemos de la siguiente manera:

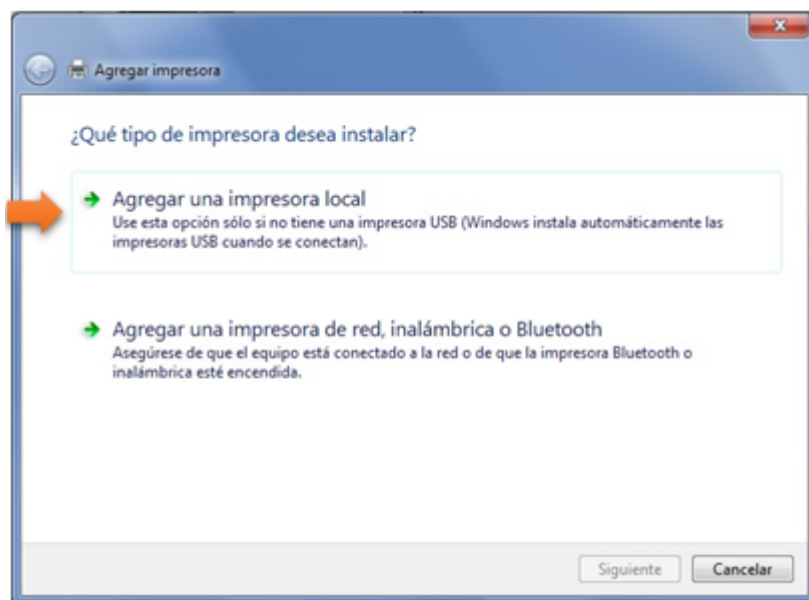
- A) En Inicio buscar por medio de la siguiente línea “dispositivos e impresoras”



- B) Se mostrará el siguiente menú, en el cual haremos clic sobre “Agregar una Impresora”



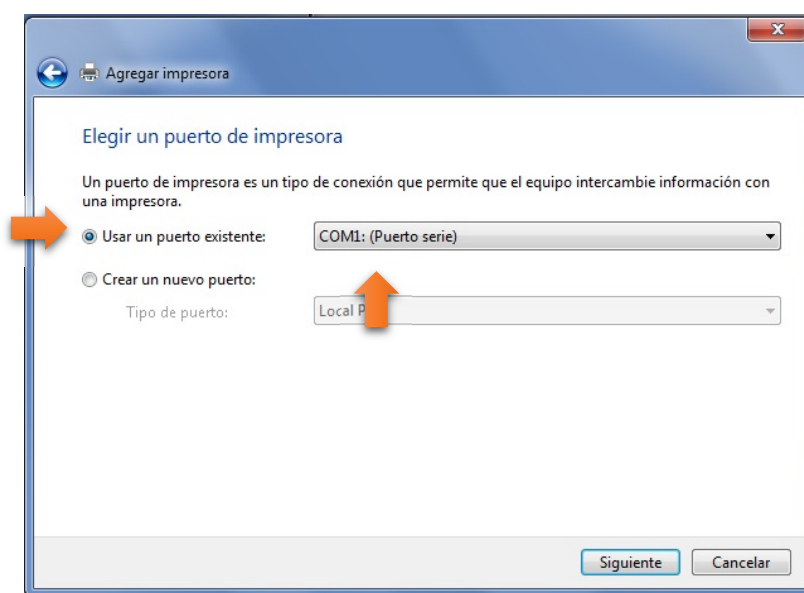
C) Seleccionamos Agregar una impresora local.



D) En la pantalla de Elección de puerto, seleccionamos:

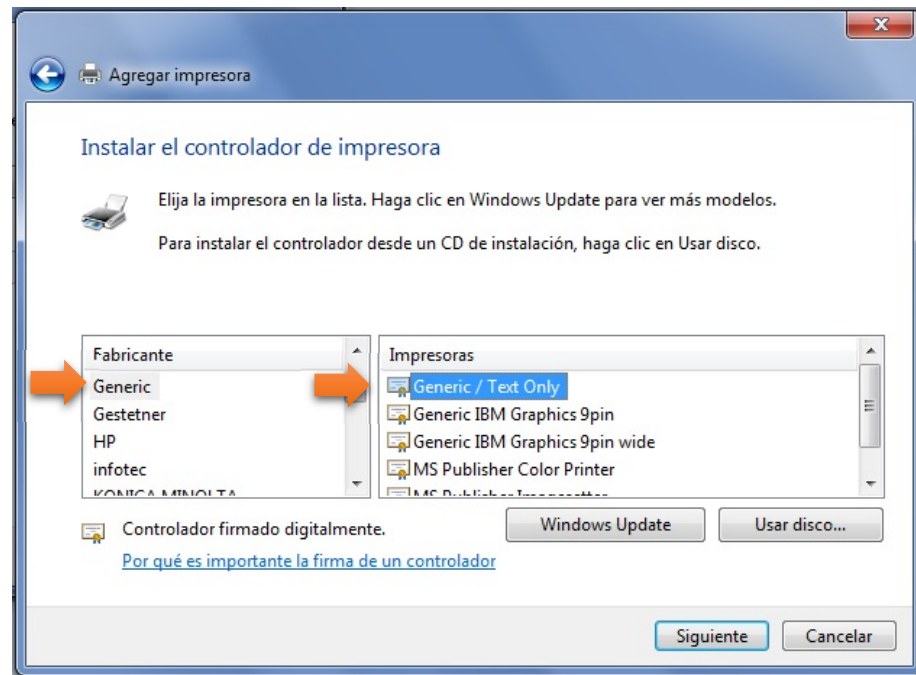
- La opción "COM1: (Puerto Serie)" como opción por defecto.
- Un puerto USB o LPT según el tipo de conexión de la impresora a la computadora.

Es importante tener en cuenta que el puerto es el medio de comunicación entre la computadora y la impresora. Un valor incorrecto haría que no se logre imprimir pues ambas partes no se reconocen. Ante esto, se debe de seleccionar la opción según su impresora y tipo de conexión.

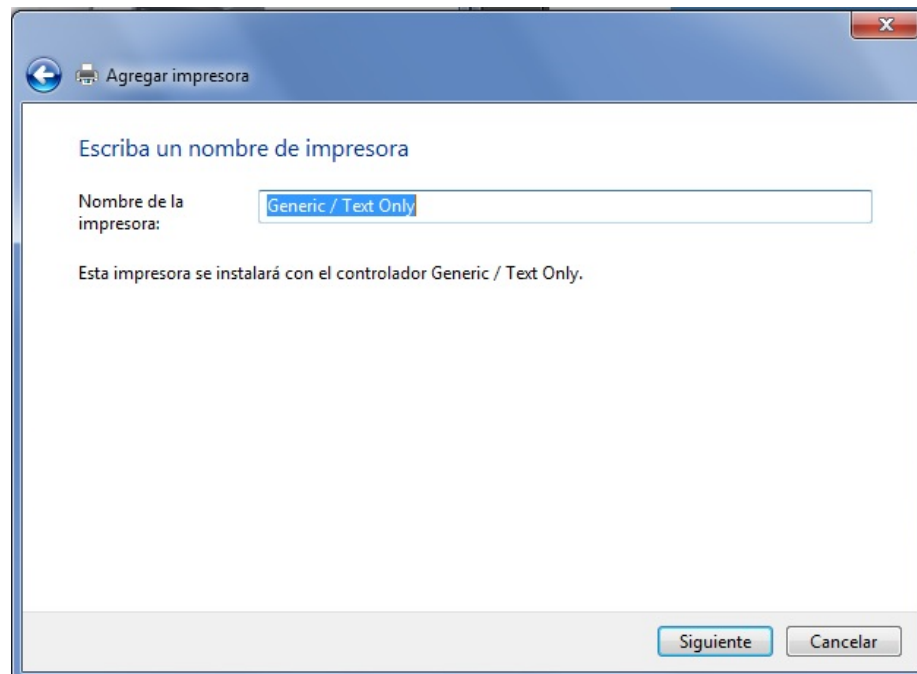


E) Instalación del controlador de la impresora

- Buscaremos la palabra **Generic** en la sección de Fabricante
- Buscaremos la palabra **Generic / Text Only** en la sección de Impresoras



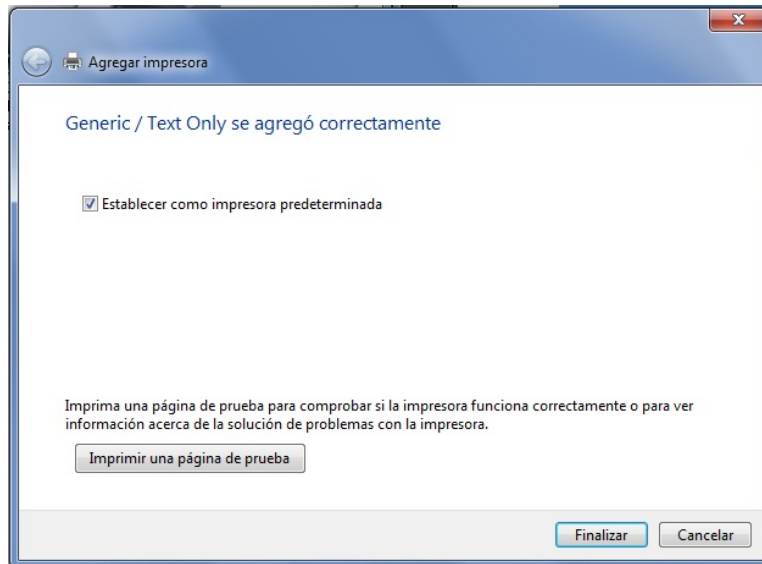
- F) Podemos digitar el nombre que le daremos a la impresora, en este caso dejaremos el defecto que el sistema operativo nos sugiere:



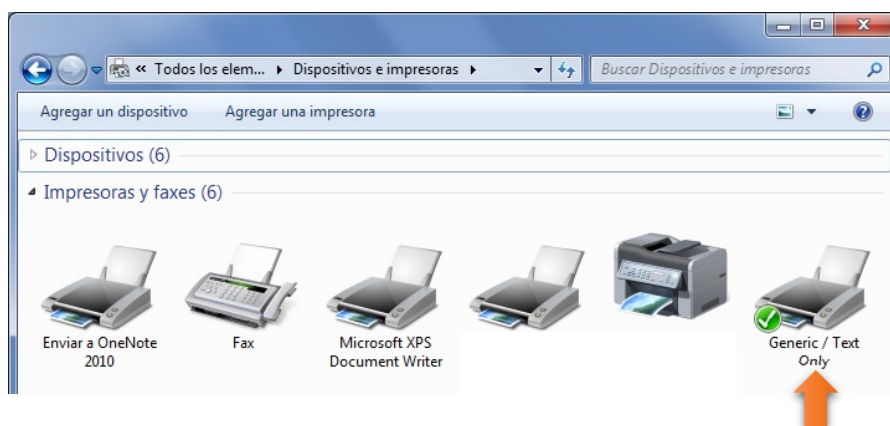
G) Pueda que el sistema consulte sobre la utilización de controladores instalados previamente así como opciones de compartir con otros usuarios, para los cual dejaremos a opción seleccionada por defecto.

- a. ☒ Usar el controlador actualmente instalado (recomendado)
- b. ☒ No compartir esta impresora

H) Si lo deseamos, podemos colocar la impresora como predeterminada. Esto es opcional según los gustos o intensiones de cada usuario.



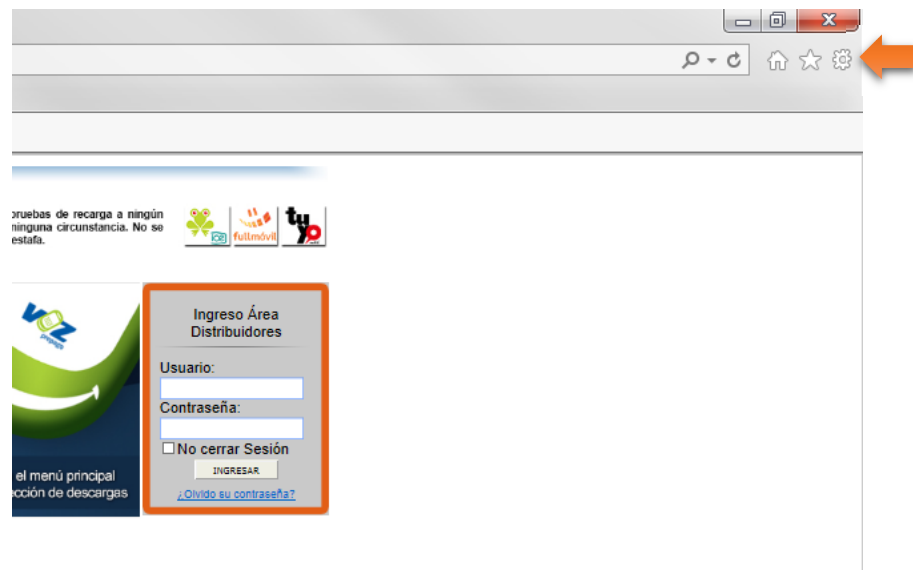
I) Ya habremos instalado la impresora, la cual será reconocida por el sistema operativo



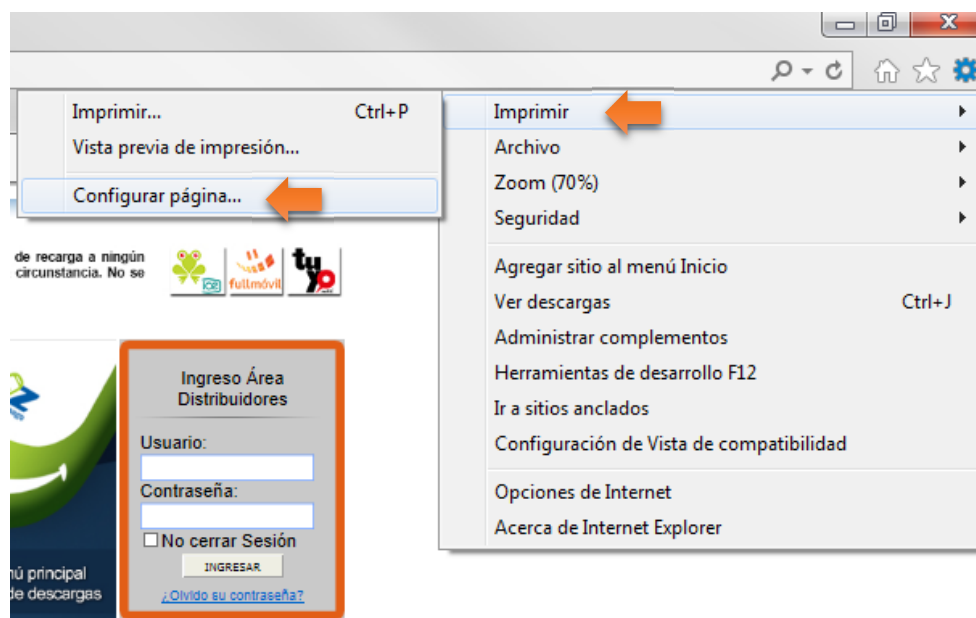
CONFIGURACIÓN EN NAVEGADOR (INTERNET EXPLORER)

Una vez que la impresora ha sido configurada y agregada al equipo, se deberá de configurar las opciones de página y márgenes del navegador, a fin de lograr una impresión con letra legible y el tamaño de papel necesario. Procederemos de la siguiente manera:

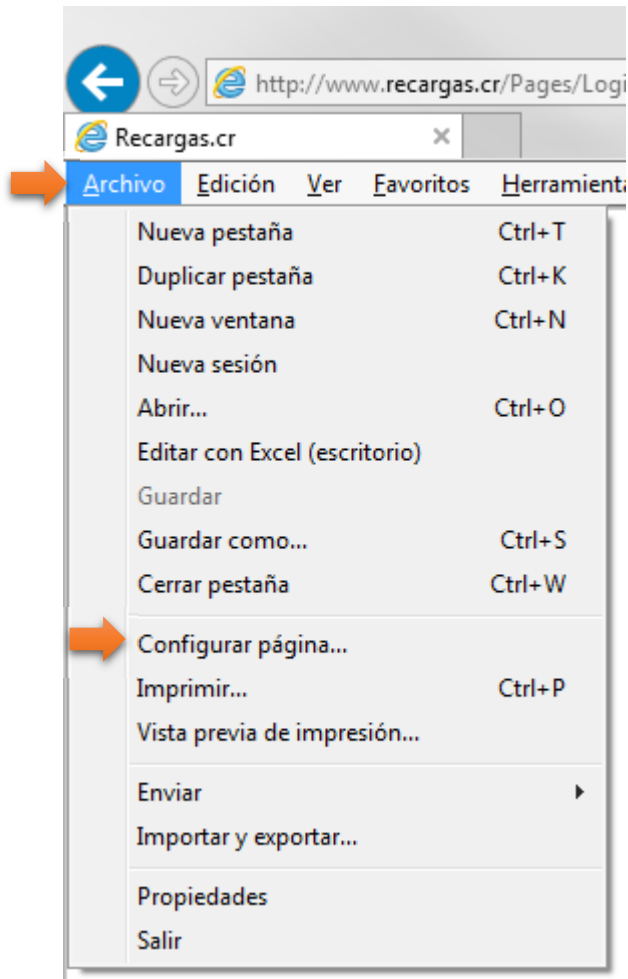
- A) En internet Explorer buscar el icono de opciones, representado por un engrane en la parte superior derecha de la pantalla.



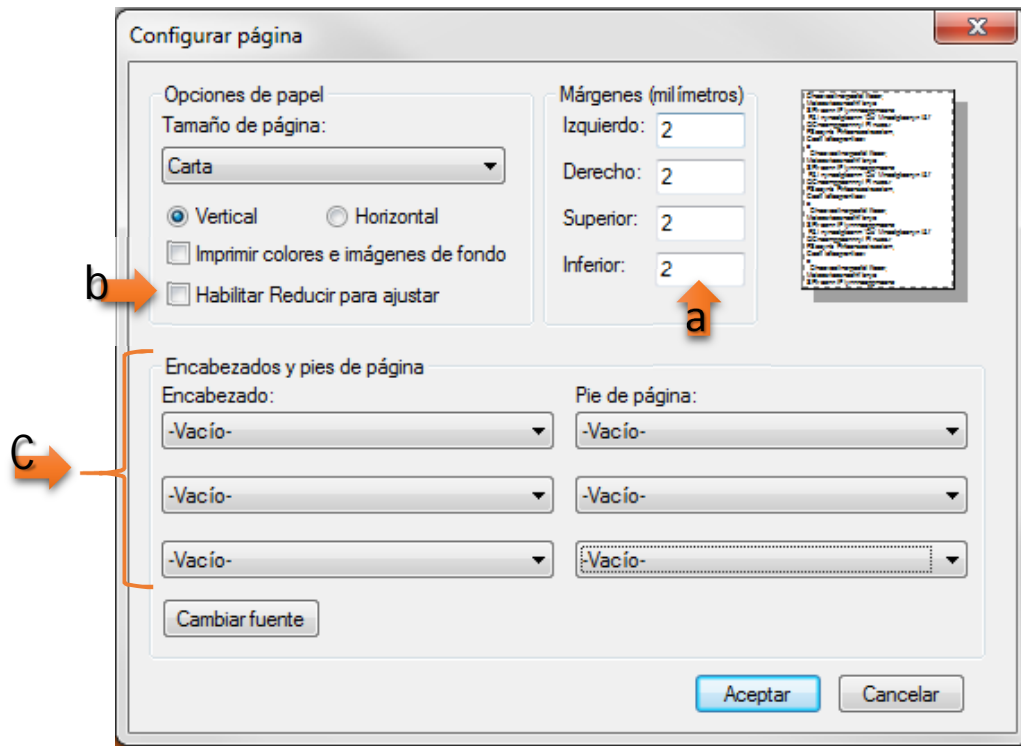
- B) Seleccionamos la Opción de Imprimir en el Menú, y de Configuración Pagina en el submenú.



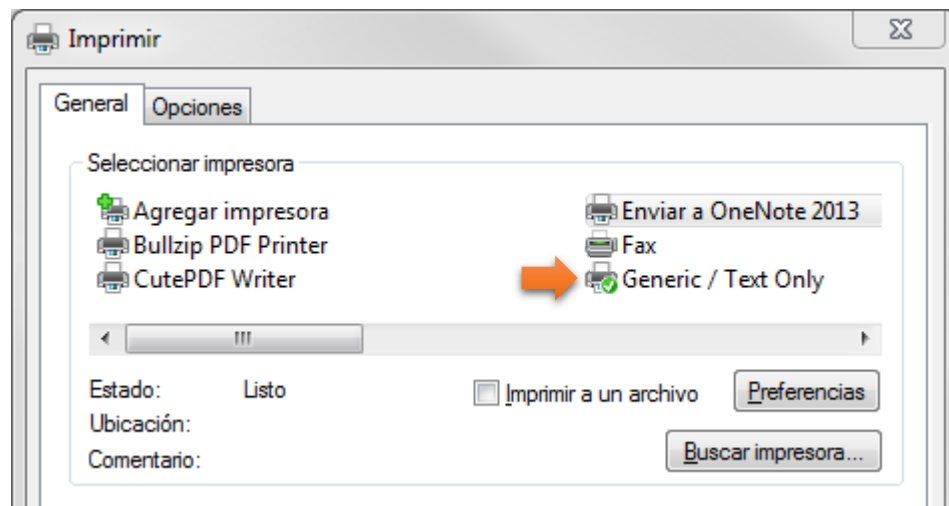
Importante: Para las versiones anteriores de Internet Explorer 10, se puede localizar la configuración de página en el siguiente lugar:



- C) Se desplegara el menú de Configuración de Pagina, la cual modificaremos de la siguiente manera:
- Colocar los márgenes Izquierdo, Derecho, Superior e Inferior en 2
 - Quitar el CHECK de la casilla, Habilitar Reducir para Ajustar
 - Colocar en "Vacío" todas las opciones de Encabezado y pie de página.
 - Pulsar Aceptar para guardar las modificaciones.



- D) Realizar una prueba de impresión utilizando la impresora **Generic / Text Only**, misma que ha sido agregada recientemente en este proceso:



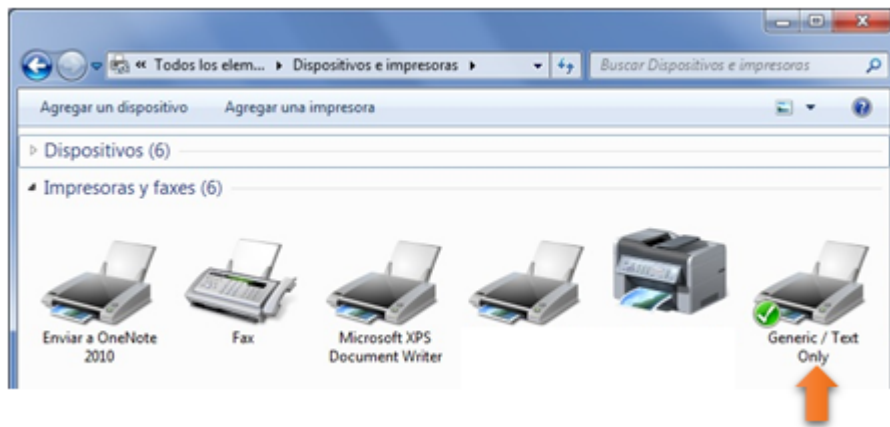
CONFIGURACIÓN ADICIONAL DE LA IMPRESORA

Si a este punto la impresión presenta las siguientes características:

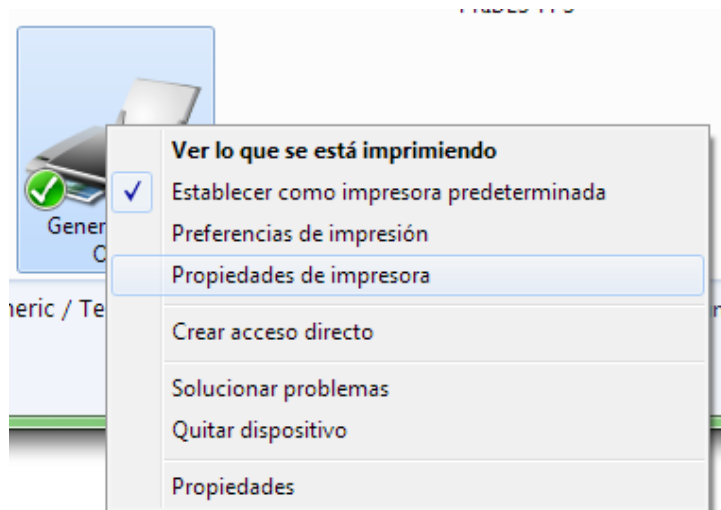
- El tamaño de papel es muy grande y existe desperdicio del mismo.
- La impresión (cantidad de texto) no se ajusta al tamaño de papel.
- Algunas letras como “ñ” u otros caracteres especiales no se visualizan correctamente.

Entonces por favor, realizar la siguiente configuración adicional en su impresora recientemente agregada:

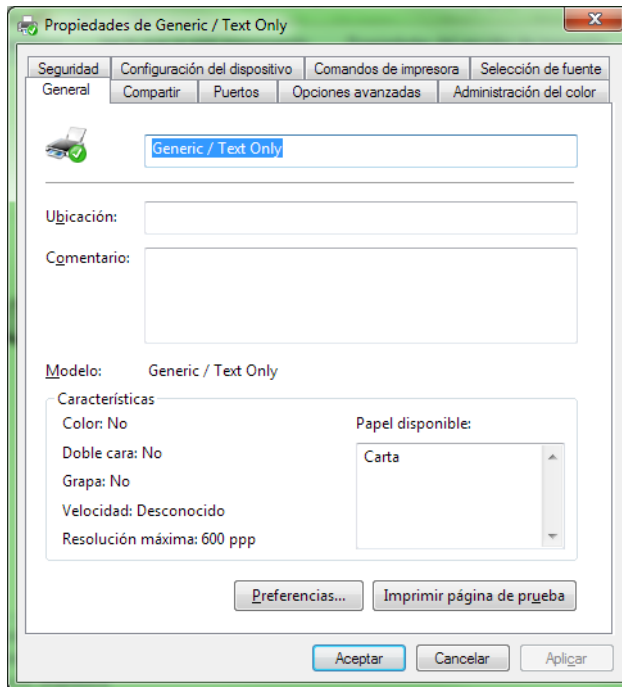
1. Volver a la sección de “Dispositivos e Impresoras” y ubicar la impresora recientemente agregada:



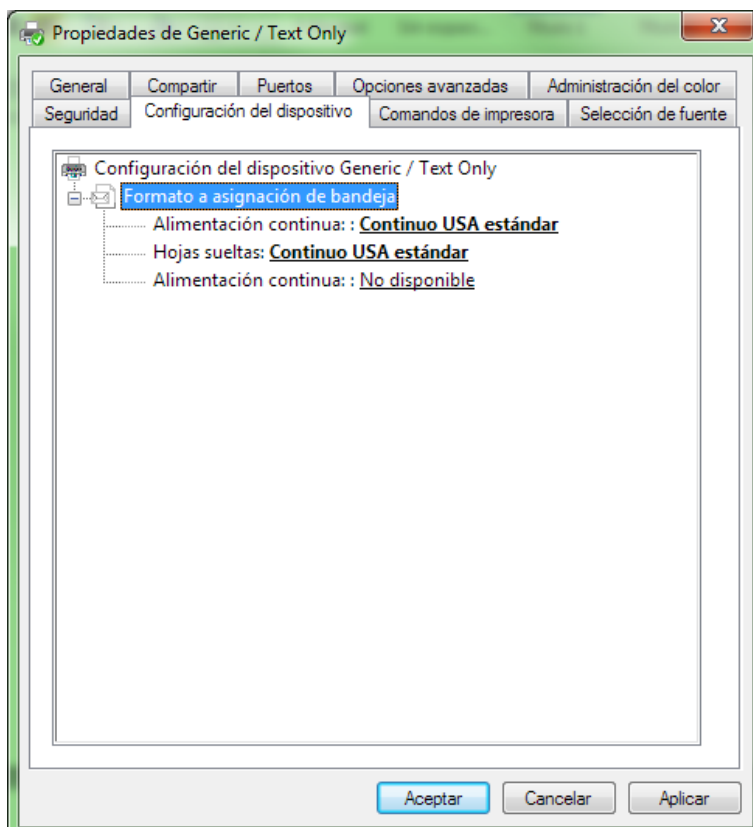
2. Seleccionar la impresora y pulsar clic derecho para abrir el menú contextual:



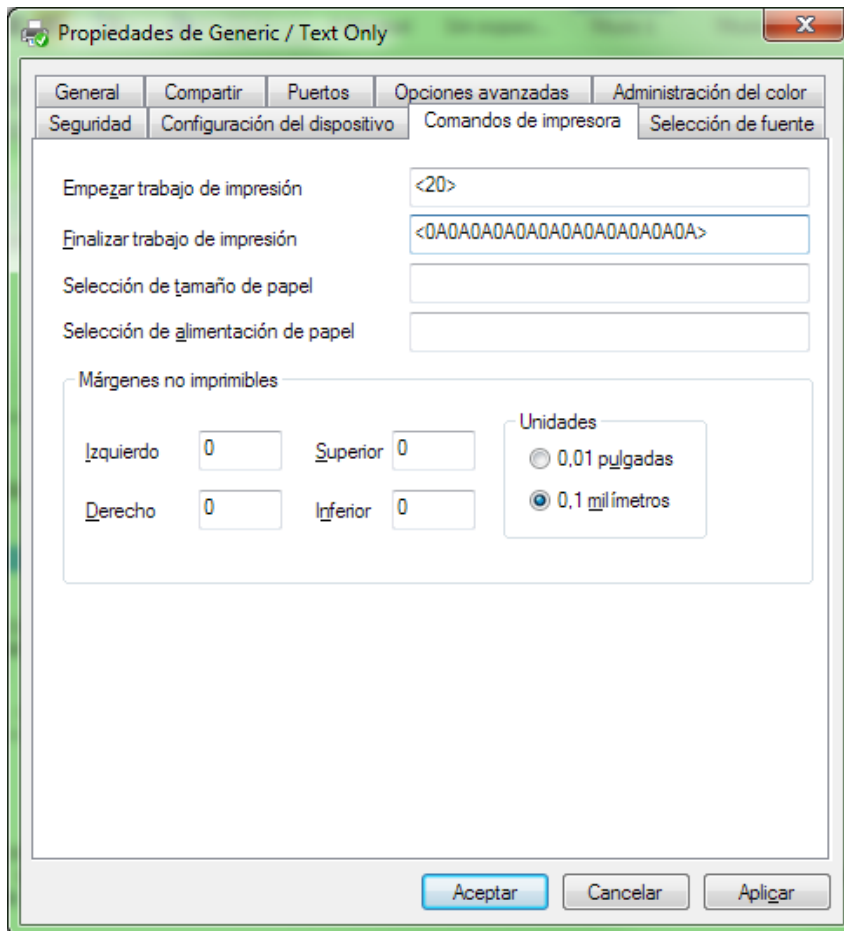
- En el menú contextual pulsar sobre la opción "Propiedades de impresora". Aparecerá un cuadro como el siguiente:



- Seleccionar la pestaña "Configuración del dispositivo" y configurar las opciones de la misma manera que ofrece la imagen a continuación:



5. Seleccionar la pestaña "Comandos de impresora" y configurar las opciones de la misma manera que ofrece la imagen a continuación:

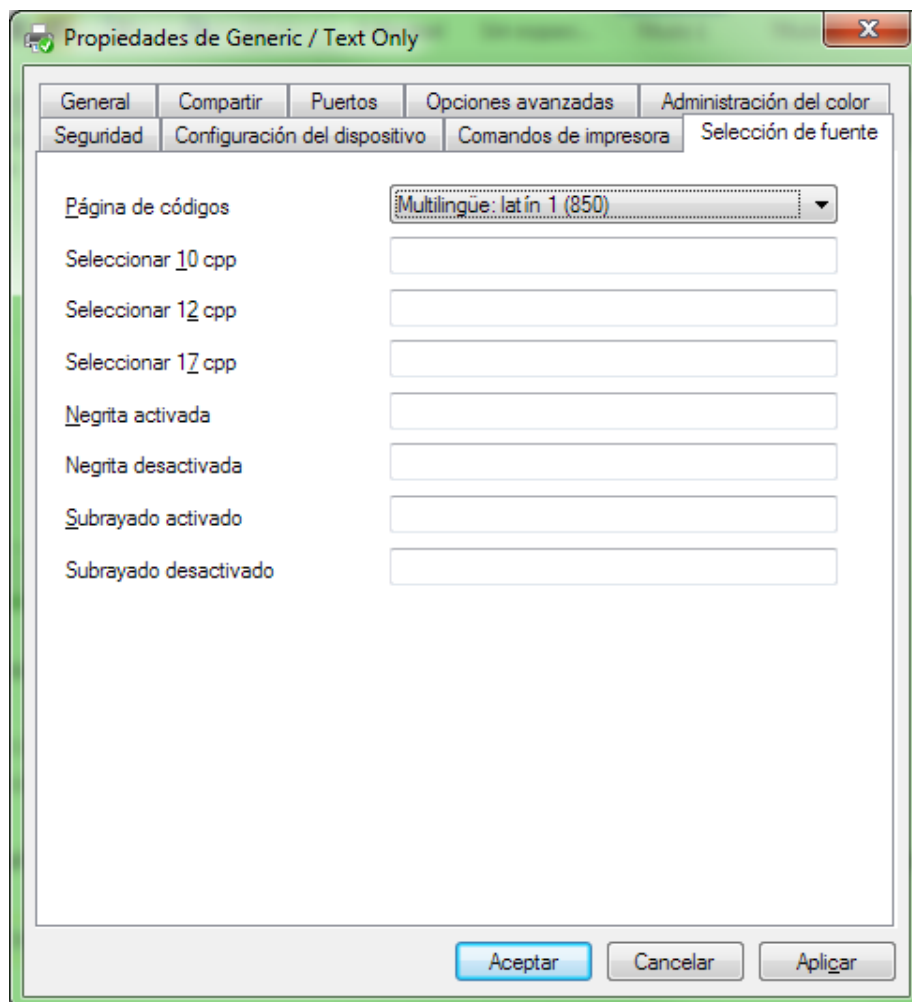


Los valores a ingresar son:

Empezar trabajo de impresión: <20>

Finalizar trabajo de impresión: <0A0A0A0A0A0A0A0A0A0A0A0A>

6. Seleccionar la pestaña "Selección de fuente" y configurar las opciones de la misma manera que ofrece la imagen a continuación:



7. Una vez finalizada la labor, pulsar sobre el botón "Aplicar" o "Aceptar" para guardar los cambios realizados.
8. El siguiente paso será probar nuevamente la impresora. Realice un intento de impresión y compare los nuevos resultados.

Tras realizar las configuraciones descritas, podrá realizar impresiones de recibos de manera correcta, utilizando el explorador recomendado para nuestro sitio web: INTERNET EXPLORER.

Por favor, recuerde que:

Ante cualquier duda o inconveniente adicional, puede contactar a nuestro equipo de *Servicio al Cliente*, todos los días de 8 a.m a 8 p.m mediante la línea 800 8000 VOZ (869), o bien, consultar con su agente de ruta.

Muchas gracias.

